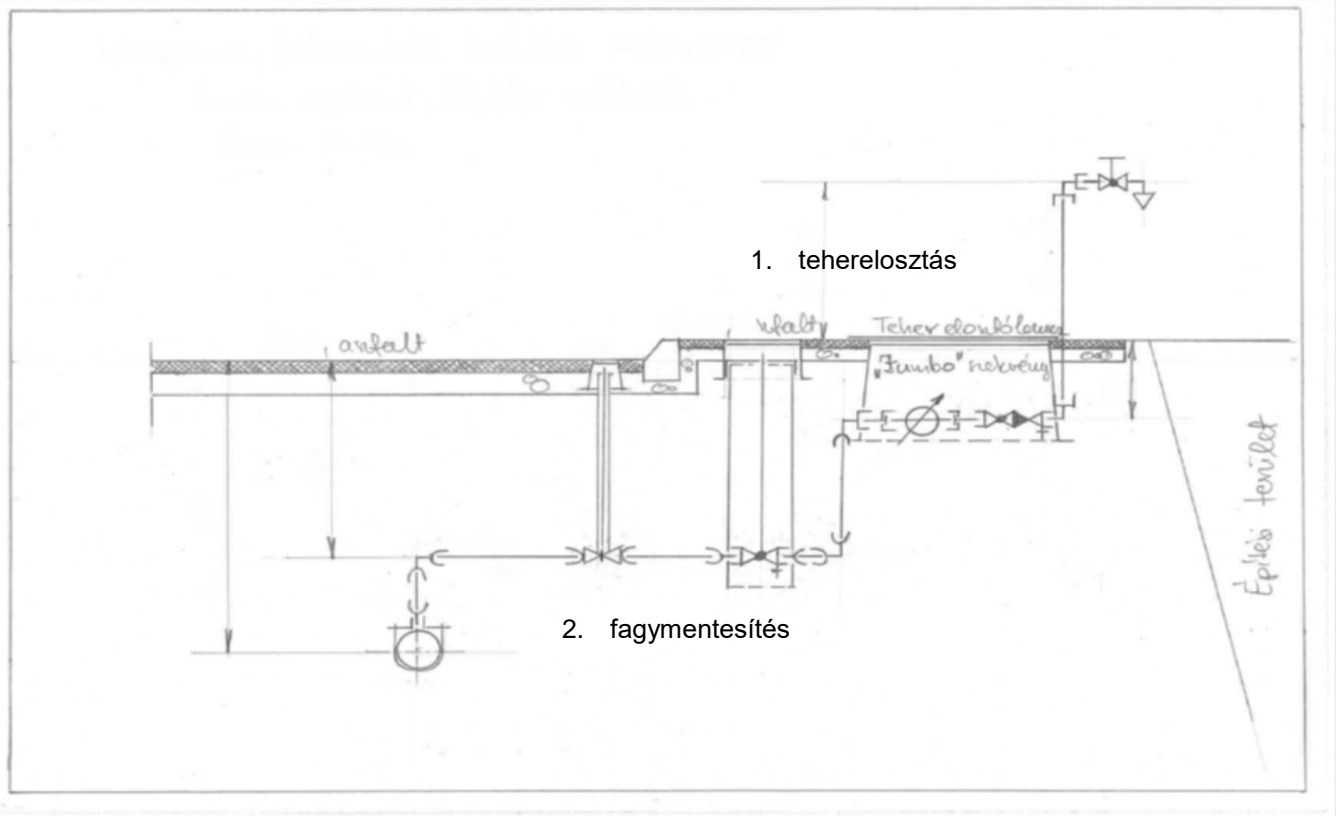


AJÁNLÁS AZ IDEIGLENES VÍZBEKÖTÉS MÉRŐHELY KIALAKÍTÁSÁHOZ

Az ideiglenes vízmérőakna tervezés-kivitelezésekor a következő szempontokat kell figyelembe venni:

- Amennyiben a mérőhely gyalogos vagy teherforgalom útjában kerül kialakításra, akkor az aknát érő terhelésnek a megfelelő teherelosztásáról gondoskodni kell (1), melyet a terven meg kell jeleníteni.
- Az ideiglenes aknakialakítás miatt a fagymentesítést a bekötési főelzáró és a vízmérő közötti csőszakaszra kell ürítős főelzáró fagyhatár alatti elhelyezésével biztosítani (2).
- Az ürítős főelzárót úgy kell beépíteni, hogy az ürítónyílása nem tömődhet, vagy iszapolódhat el (2).
- A vízmérőhely kialakításnak lehetővé kell tennie az időszakos leolvasást, valamint az üzemszerű működés ellenőrzését is.
- Az ideiglenes vízmérőhely elemeit érdemes úgy megválasztani, hogy azok a végleges vízmérőhelyhez, vagy más ideiglenes mérőhelyhez újra felhasználhatóak legyenek.

Ideiglenes bekötés NA20, NA25 javasolt kialakításának hossz-metszet ábrája, lépték nélkül



Fővárosi Vízművek Zrt.